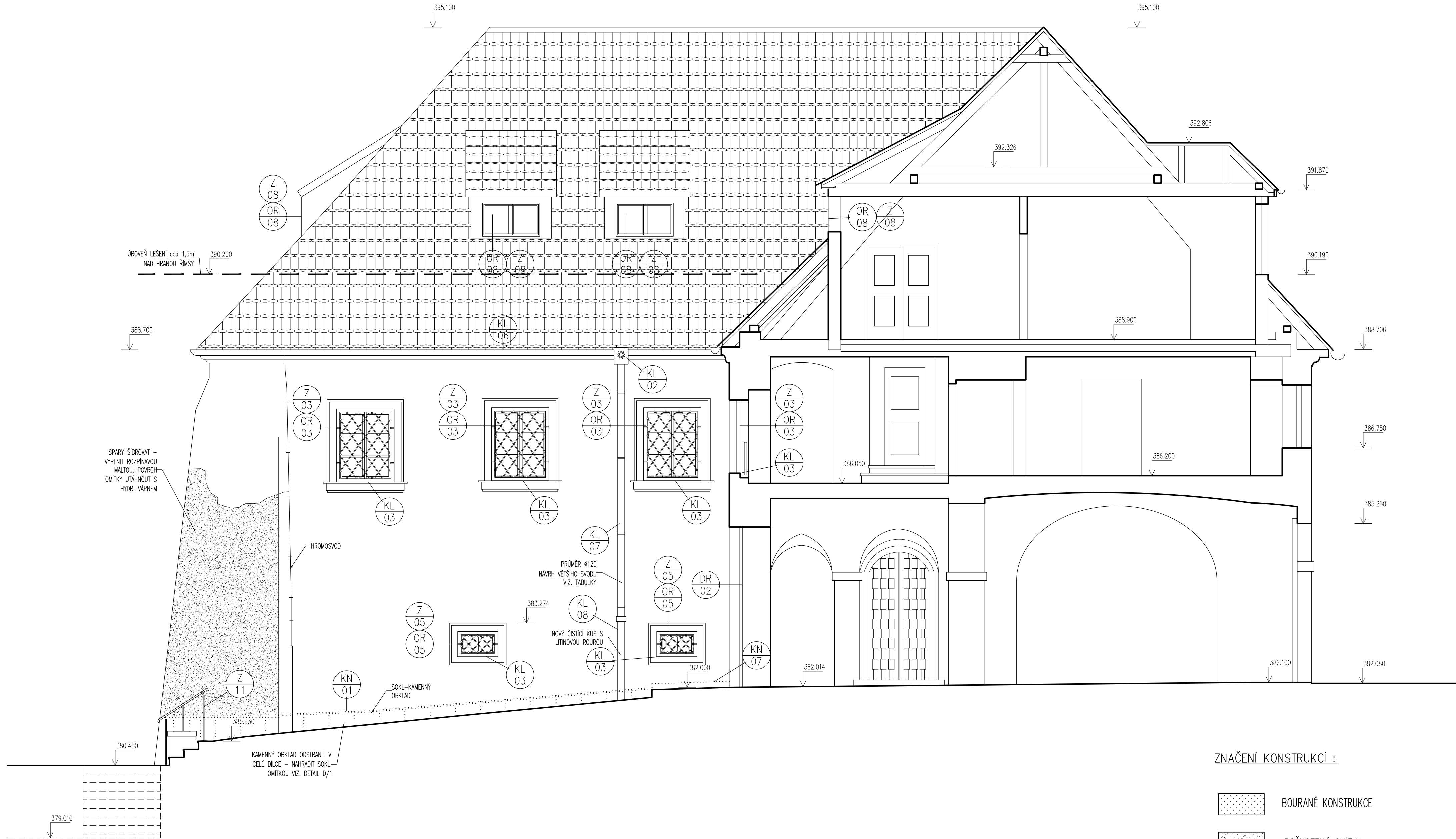


ŘEZ II.-II.' SEVERNÍ PRŮČELÍ M:1:75



ZNAČENÍ KONSTRUKCÍ :

- BOURANÉ KONSTRUKCE
- POŠKOZENÁ OMÍTKA
- STÁVAJÍCÍ KONSTRUKCE

7. ŠTUKOVANÉ PLOCHY:

PŘÍPRAVA PODKLADU: ČÁSTI OMÍTEK ZASAŽENÉ PŮSOBENÍM VLHKOSTI A VODOROZPUSTNÝCH SOLÍ A SOKL S CEMENTOVOU OMÍTKOU:

- OMÍTKY POŠKOZENÉ PŮSOBENÍM VLHKOSTI A VODOROZPUSTNÝCH SOLÍ ODSTRANIT S PŘESAHEM NEJMÉNĚ +50cm PŘES HRANICI VIDITELNÉHO POŠKOZENÍ (SVISLE I VODOROVNĚ), TÝKA SE TEŽ POŠKOZENÝCH OMÍTEK V OBLASTI ŘÍMS, MÍSTNÍCH PORUCH VE VYŠŠÍCH ČÁSTECH FASÁD. SPÁRY PROŠKRBNOUIT NA HLoubKU cca 20mm cca 20% PLOCHY
- Z CELÉ PLOCHY ODSTRANIT BARVY
- ODSTRANĚNÍ POŠKOZENÝCH OMÍTEK PROVĚST CO NEJDŘÍVE/S PŘEDSTÍHEM ALESPŮ 3 MĚSÍCŮ PŘED NANAŠENÍM NOVÝCH PAROPROPUSTNÝCH OMÍTEK – UMOŽNÍ SE ALESPŮ ČÁSTEČNĚ „VYDÝCHÁNÍ“ VLHKOSTI ZE ZAVLHČENÉHO ZDIVA, PŘÍPADNĚ MRAŽOVÉ ŠKODY NA OTLUČENÉM ZDIVU U FASÁD, I PŘI NĚKOLIKALETÉM OBNAŽENÍ ZDIVA JSOU MINIMÁLNÍ VE SROVNÁNÍ S MOŽNOSTÍ VYDÝCHÁNÍ VLHKOSTI ZE ZDIVA
- PŘED NANAŠENÍM OMÍTEK PODKLAD ODPRÁŠIT (FASÁDA NAPŘ. OMYTÍ TLAKOVOU VODOU, NÁSLEDNĚ OMETENÍ HRUBOU METLOU, KOŠTĚTEM)
- PROVĚST KOMPLEXNÍ OPRAVU SPÁR KAMENNÉHO KRYTÍ KOMINU, PRO PŘESPÁROVÁNÍ, PŘÍP. NOVÉ OSAZENÍ KAMENŮ UŽIT TRASVÁPENNOU MALTOU TKF/M M5 (PEVNOST TLAKU 5MPa, ZRNO 2mm, URČENÁ PRO OPRAVY, ÚPRAVY KORUN ZDIVA, 9 BAREVNÝCH ODSTÍNŮ – VÝBĚR DLE VZORKNÍKU + NÁSLEDNĚ VZORKOVÁNÍ NA MÍSTĚ), DLE MOŽNOSTI ZVĚTŠIT PŘESAHE KAMENŮ PŘES LIC OMÍTEK.

NOVÁ ŠTUKOVÁ VRSTVA:
PRO OBLASTI ZDIVA, NEZASAŽENÉ PŮSOBENÍM VLHKOSTI A VODOROZPUSTNÝCH SOLÍ UŽITÍ NÁSLEDUJÍCÍCH MATERIÁLŮ:

- MÍSTNÍ DOPLNĚNÍ JÁDROVÝCH OMÍTEK, ODSTRANĚNÝCH Z DŮVODU NEDOSTATEČNÉ PŘÍDRŽNOSTI K PODKLADU, NEBO NEDOSTATEČNÉ SOUDRŽNOSTI TRASVÁPENNOU OMÍTKOU TKP, PŘEDNÁSTŘÍK BUDE NAHRAZEN PŘEDCHOZÍM NANESENÍM OMÍTKY TKP ZPŮSOBEM BRADAVIC, MLYNKOVÁNÍM.

SJEDNOCENÍ VZHLEDU POVRCHŮ:

- HLoubKOVOU PENETRACI G1M (SILIKÁTOVÁ BÁZE, ČÁSTEČNĚ SJEDNOCENÍ NASÁKAVOSTI PODKLADU), NEOMEZÍ PAROPROPUSTNOST ZPEVNOVANÝCH VRSTEV
- PRO SJEDNOCENÍ VZHLEDU (ZRNITOSTI) PONECHÁVANÝCH A NOVĚ DOPLŇOVANÝCH OMÍTEK – ŠTUKOVÁNÍ BUDE POUŽITA TRASVÁPENNÁ ŠTUKOVÁ OMÍTKA TKFP (ZRNITOST 0,6mm, BARVA BILÁ). TRASVÁPENNÁ OMÍTKA TKFP VYKAZUJE PO SVĚM VYZRÁNÍ DOSTATEČNOU PAROPROPUSTNOST A JE PROTO VHDNÁ I PRO APLIKACE NA PAROPROPUSTNÉ OMÍTKOVÉ SYSTÉMY. PO SVĚM VYZRÁNÍ NENÍ HYDROFBNÍ, JE PROTO TŘEBA JI CHRÁNIT PŘED PŮSOBENÍM ATMOSFÉRICÝCH VLIVŮ, PŘÍP. KONDENZACI VLHKOSTI NA JEJÍM POVRCHU V INTERIÉRU VHDNÝM FASÁDNÍM NÁTĚREM MALBOU.
- PRO SJEDNOCENÍ VZHLEDU (ZRNITOSTI) FASÁD V PŘÍPADĚ PONECHÁVANÝCH A NOVĚ DOPLŇOVANÝCH OMÍTEK ŠTUKOVÁNÍ ŠTĚRKA UNI-FS (S OBSAHEM VLÁKEN, ZRNITOST 1mm, BARVA PŘÍRODNĚ BILÁ). NAVRŽENÁ ŠTĚRKA POTLAČUJE MOŽNOST VZNIKU SMRŠŤOVACÍCH TRHLIN, JE DOSTATEČNĚ PAROPROPUSTNÁ I PRO NANAŠENÍ NA PAROPROPUSTNÉ SANAČNÍ SYSTÉMY.
- ŠTĚRKA UNI-FS VYKAZUJE PO SVĚM VYZRÁNÍ DOSTATEČNOU PAROPROPUSTNOST A JE PROTO VHDNÁ I PRO APLIKACI NA PAROPROPUSTNÉ OMÍTKOVÉ SYSTÉMY. PO SVĚM VYZRÁNÍ NENÍ HYDROFBNÍ, JE PROTO TŘEBA JI CHRÁNIT PŘED PŮSOBENÍM ATMOSFÉRICÝCH VLIVŮ, PŘÍP. KONDENZACI VLHKOSTI NA JEJÍM POVRCHU V INTERIÉRU VHDNÝM FASÁDNÍM NÁTĚREM MALBOU.

KONEČNÉ POVRCHOVÉ ÚPRAVY – FASÁDNÍ NÁTĚRY:

- PRO KONEČNÉ POVRCHOVÉ ÚPRAVY – NÁTĚRY FASÁD, PROVÁDĚNÉ NA OMÍTKÁCH SE ZVÝŠENOU PAROPROPUSTNOSTÍ (TRASVÁPENNÉ OMÍTKY, OMÍTKY VTA) JE NUTNO POUŽÍT MATERIÁLY, SPLŮJÍCÍ NÁSLEDUJÍCÍ PODMINKY:
 - DIFÚZNÍ VLASTNOSTI ODOPOVÍDAJÍCÍ $r_s < 0,2m$ (EKVIVALENTNÍ DIFÚZNÍ TLOUŠŤKA)
 - KOEFICIENT NASÁKAVOSTI $w < 0,2 kg/m^2h^{0,5}$
- TYTO VLASTNOSTI SPLŮJÍ:
 - VÁPENNÝ NÁTĚR LV 300 (MODIFIKOVANÝ VÝHRADNĚ FERMĚŽÍ, BEZ MODERNÍCH PŘÍSAĐ)
 - SILIKÁTOVÝ NÁTĚR ANTIKA F V KOMBINACI SE SILIKÁTOVOU PENETRACÍ MTG
- JE VHDNĚ PROVĚST VÝBĚR PŘÍSLUŠNÉHO ODSTÍNU/PŘÍSLUŠNÝCH ODSTÍNŮ DLE BAREVNÍK, NÁSLEDNĚ PRO KONEČNĚ ODSOULHLASENÍ VHDNÉHO ODSTÍNU VYNĚST VZORKY

8. OKAPNÍ CHODNÍK

- STÁVAJÍCÍ CHODNÍK Z BETONOVÝCH DLAŽDIC ODSTRANĚN VČETNĚ PODKLADNÍ BETON. MAZANINY.
- NOVÝ CHODNÍK – VIZ. DETAIL 01.

ZNAČENÍ BUBLIN:

- OKENNÍ OTVOR REPAŠE
- OKNAČENÍ DVEŘÍ
- OKNAČENÍ UMĚLECKÝCH PRVKŮ
- OKNAČENÍ ZAMEČNICKÝCH PRVKŮ
- OKNAČENÍ KAMENNÝCH PRVKŮ
- OKNAČENÍ KLEMPÍŘSKÝCH PRVKŮ

POSTUP PRACÍ:

1.A PŘÍPRAVNÉ PRÁCE:

- VRSTVOU GEOTEXTILIE A FÓLIE BUDE OCHRANĚNÁ STÁVAJÍCÍ DLAŽBA.
- LEŠENÍ BUDE POSTAVENO 1,5m NAD GROVEŇ ŽLABU

2.OPRAVA VÝPLNÍ OTVORŮ – VIZ. TABULKY PRVKŮ

3.VÝMĚNA A OPRAVA KLEMPÍŘSKÝCH PRVKŮ

- OZNAČENÉ ŽLABY VČETNĚ KOTLIKU A DEŠŤOVÉ SVODY BUDOU VYMĚNĚNY U PATY BUDOU INSTALOVÁNY V ROVINĚ DLAŽBY NOVÉ ČISTÍCI KUSY (KONTROLA PRŮCHODNOSTI KANALIZACE) A LITINOVÉ SPODNÍ KUSY
- MATERIÁL: MĚĐ, PLECH POLOTVRĐÝ 0,7mm, MĚĐ. NÝTY

4. KOVANÉ MŘÍŽE:

- MŘÍŽE BUDOU OČIŠŤENY OD RZÍ A OPATŘENY NÁTĚREM – VIZ. TP/101

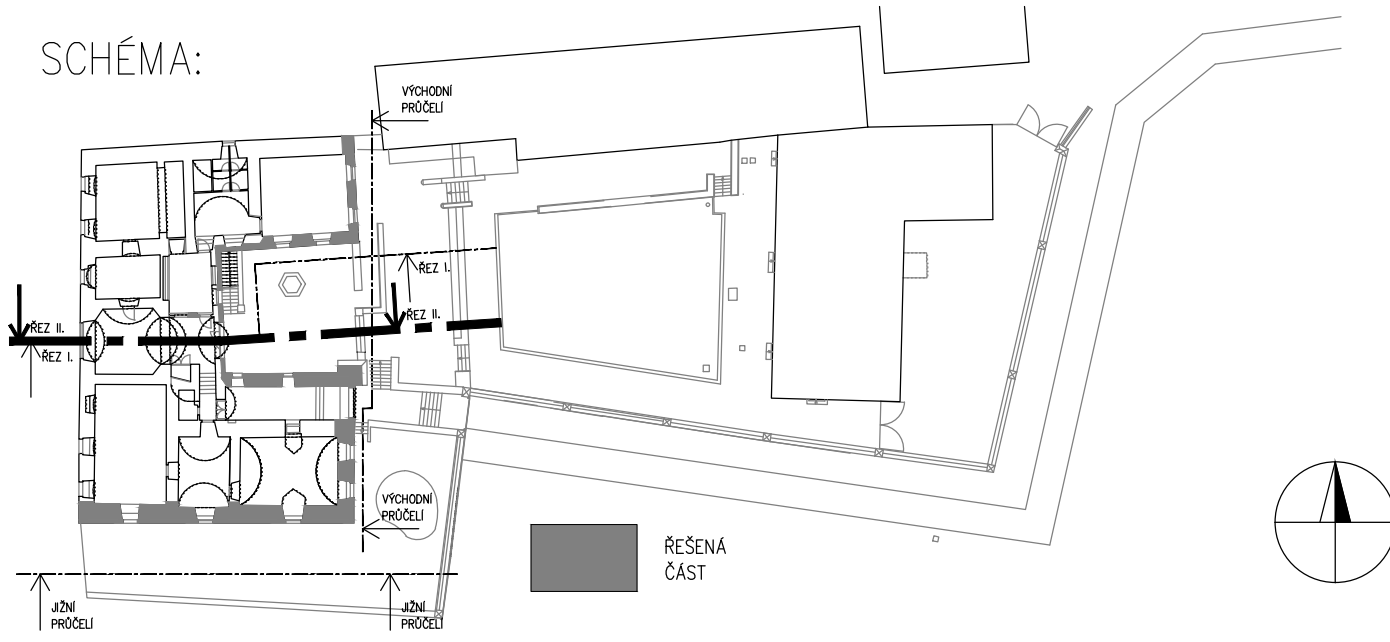
5. KAMENNÉ PRVKY – PORTÁL DVEŘÍ, SCHODY DEKORATIVNÍ KOULE A POD.

- OMYTÍ TLAKOVOU VODOU A PŘESPÁROVAT.
- OBKLAD SOKLU Z PISKOVCOVÝCH DESEK BUDE ODSTRANĚN.

6. FRESKA ORÁMOVÁNA ŠAMBRÁNOU:

- JEDNA SE O UMĚLECKÉ DÍLO
- Z LEŠENÍ NUTNO ZAJISTIT RESTAURÁTORSKÝ PRŮZKUM A ZÁMĚR
- PO ODSOULHLASENÍ PAMÁTKOVÝMI ORGANIZACEMI BUDE OBDOBŇM RESTAURÁTOREM S PŘÍSLUŠNÝM POVOLENÍM MK ČR FRESKA OBNOVENA.

SCHÉMA:



REVIZE Č.:	OBSAH :	DATUM :

TENTO VÝKRES JE DLE AUTORSKÉHO ZÁKONA MAJETKEM PROJEKTOVÉHO ATELIERŮ, JEHO KOPÍROVÁNÍ A ROZŠÍŘOVÁNÍ JE MOŽNO POUZE SE SOUHLASEM AUTORA

MÍSTO STAVBY:	MASARYKOVO NÁMĚSTÍ 16, 254 01 JÍLOVÉ U PRAHY
OBJEDNATEL:	REGIONÁLNÍ MUZEUM V JÍLOVÉM U PRAHY, P.O., MASARYKOVO NÁM. 16, JÍLOVÉ U PRAHY
ZÁSTUPCE INVESTORA:	PhDr. Š. JUŘINOVÁ, ŘEDITELKA MUZEA, RNDr. J. VÁŘA
SDRUŽENÍ:	PROJEKTOVÝ ATELIER PRO ARCHITEKTURU A POZEMNÍ STAVBY, s.r.o. BĚLEHRADSKÁ 199/70, 120 00, PRAHA 2, IČO : 45308616 TEL.: 221 592 931, EMAIL: ATELIERTS@ATELIERTS.CZ

AUTORSKÝ KOLEKTIV:		Ing.arch. T.ŠANTAVÝ, Ing. D.ČERNÁ, Bc. J.PALOČKO, E.VEVERKOVÁ				
ODPOV.PROJEKTANT:		ZPRACOVATEL ČÁSTI:		KRESLIL:	KONTROLOVAL:	
Ing.arch. T.ŠANTAVÝ		KOLEKTIV		J.PALOČKO	Ing.arch. T. ŠANTAVÝ	
Č.ZAK.: 3489 032 23 00		NÁZEV DÍLA: REKONSTRUKCE (REVITALIZACE) DVORNÍCH FASÁD REGIONÁLNÍHO MUZEA V JÍLOVÉM U PRAHY				Č.PARE:
DATUM: 08/2023						
POČET A4:						
MĚŘÍTKO: 1:50		ČÁST: D 1.1 - ARCHITEKTONICKO-STAVEBNÍ ŘEŠENÍ		Č.PŘÍLOHY: D 1.1/5		
STUPEŇ: DSP, DPS		NÁZEV PŘÍLOHY: ŘEZPOHLED II.-II.' - SEVERNÍ PRŮČELÍ				
PROFESE: ARCH. STAV.						